



# Die Düne Tannenbusch

Ein unmögliches Naturschutzgebiet?

# Allgemeine Informationen

- Düne Tannenbusch = Binnendüne
- Entstanden vor 11.000 Jahren
- Ca. 7 Hektar groß
- Seit 1950 zu großen Teilen bebaut und bepflanzt
- Seit 1989 Naturschutzgebiet
- Namensgebend für den Ortsteil Tannenbusch



Quelle: Bundesstadt Bonn: Amt für Bodenmanagement und Geoinformation

Was sehen wir hier?



Quelle: Eigene Aufnahme

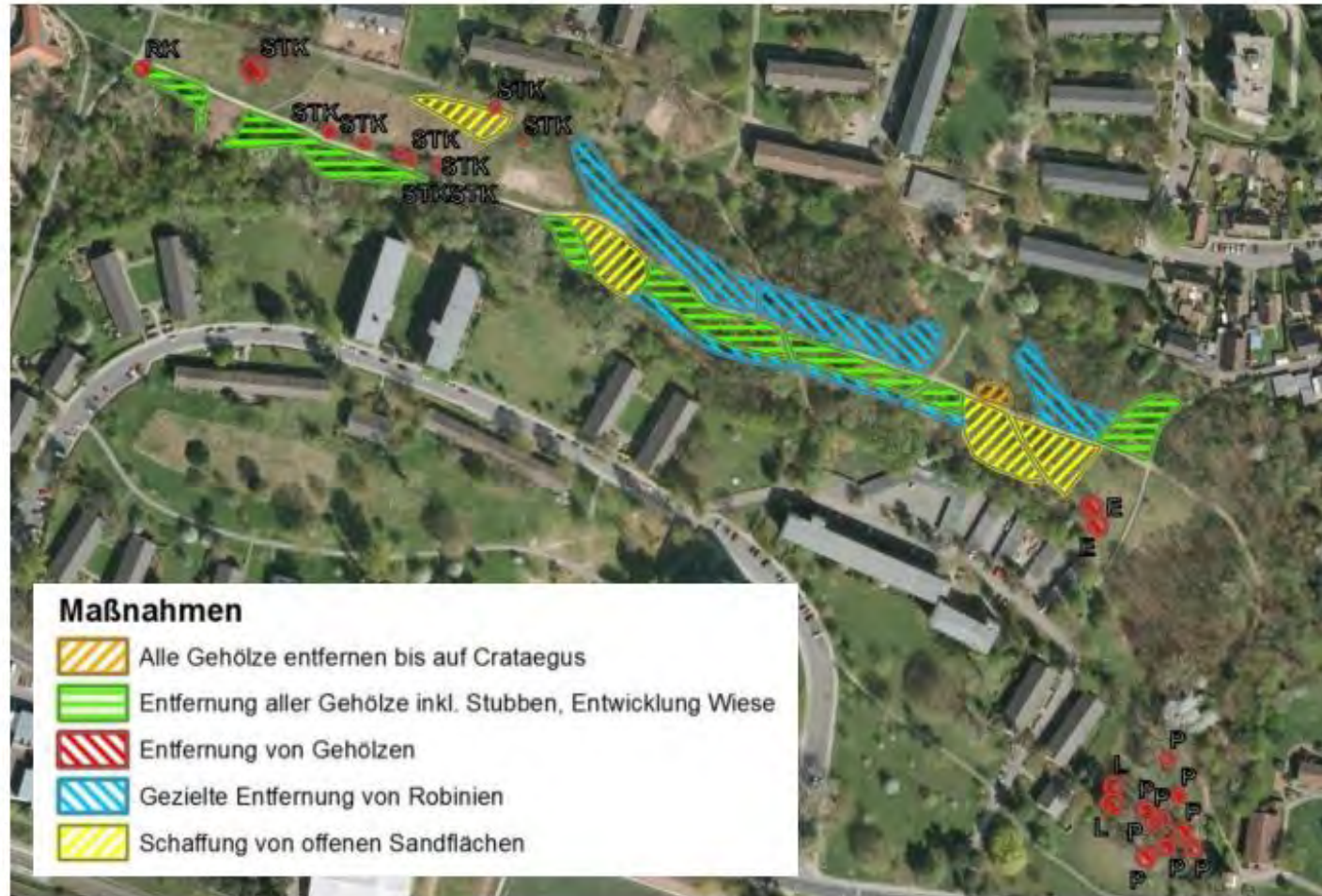
# Biologischer Status der Düne

## Tannenbusch

- Pflege durch Biostation Bonn
- Heute: Zwei offene Sandflächen
- Wenige Wiesen und viel Gehölz
- Robinien als Neophyt
- Standort seltener Arten
- Nistfläche für Wildbienen



# Entwicklungskonzept für die Düne (2015)



Quelle: Jahresbericht 2015 der Biologischen Station Bonn/Rhein-Erft e.V.

# Gespräch mit der Biostation Bonn

„Ich bin sehr zuversichtlich, dass das positiv weitergeht mit der Düne.[...] Wir wissen, wie es funktionieren kann, wenn die Mittel bereitgestellt werden.“



# Gespräch mit Dünenfüchsen & Quartiersmanagement Neu-Tannenbusch

„Es gibt entlang der Düne drei Sitzbänke. Das sind eben auch Vermüllungsorte. An jeder Bank steht eine große Mülltonne, aber da stehen wir manchmal zehn Minuten mit unserem Greifarm und machen den Müll weg.“



MITEINANDER.  
TOGETHERNESS.  
COEXISTENCE.  
**BONN.**  
**TANNENBUSCH.**

# Gespräch mit „Ab ins Grüne“

„Es gab viele Anliegen, wo Deutsche der Meinung waren, Migranten interessieren sich nicht dafür. Und das stimmt nicht. Es haben sich z.B. viele Anwohnenden aus den Hochhäusern, auch Migrantinnen und Migranten darüber beschwert, dass es ein Müll Problem gibt.“



# Umfrage der NutzerInnen

—> Wie wird die Düne genutzt?

- SpaziergängerInnen, HundebesitzerInnen & Jugendliche
- Positiv: Ruhe, Natur, Luftqualität etc.
- Negativ: Müll, Drogenkonsum & -verkauf, freilaufende Hunde & Vandalismus
- Wünsche: Mehr Bänke, Mülleimer & weniger Müll

N = 47

Alter: 12 bis 77

Geschlecht: 26 Männer, 20 Frauen, 1x keine Angabe

Fragebogen an Nutzer\*innen der Düne Tannenbusch

1. Alter: \_\_\_\_\_ Jahre      2. Geschlecht:  männlich  weiblich  divers  k.A.

3. Aus welchem Grund sind Sie in der Düne bzw. was machen Sie hier?

Spazieren  Gassi gehen  Durchqueren  Entspannen/  
chillen  Anderer Grund: \_\_\_\_\_

4. Wie häufig sind Sie in der Düne?

Selten oder nie  Einmal pro Monat  Einmal pro Woche  Mehrfach pro Woche  Täglich

5. Wissen Sie, dass die Düne ein Naturschutzgebiet ist?

Ja  Nein  Keine Angabe

6. Wie schätzenswert finden Sie die Natur in der Düne?

Überhaupt nicht  Eher nicht  neutral  Eher schätzenswert  Sehr schätzenswert

7. Was gefällt Ihnen an der Düne bzw. was schätzen Sie an der Düne?

8. Was stört Sie an der Düne bzw. welche Probleme gibt es möglicherweise?

9. Wie zufrieden sind Sie insgesamt mit der Düne?

Sehr unzufrieden  Eher unzufrieden  neutral  Eher zufrieden  Sehr zufrieden

10. Welche Wünsche haben Sie bezogen auf die Düne? Würden Sie gerne andere Nutzungsmöglichkeiten in der Düne haben? Wenn ja, welche?

11. Bitte beschreiben Sie, ob und wie sehr Sie an einer Weiterentwicklung oder Mitgestaltung der Düne interessiert sind.

12. Haben Sie noch Kommentare oder Anmerkungen?

Vielen Dank!

# Zukunftsperspektiven

## Soziale Probleme

Müllproblem

Vandalismus

## Zusammenarbeit

Kooperation mit  
Schulen

Bezahltes  
Ehrenamt

# Zukunftsperspektiven

## Artenschutz

Entwicklungskonzept  
der Biostation

Huftiere als  
Landschaftspfleger

## Kommunikation

Mehrsprachige  
Beschilderung

Vermittlung anhand  
von QR-Codes & Film

Wir freuen uns auf die  
Diskussion mit Ihnen!

Vielen Dank für Ihre Aufmerksamkeit